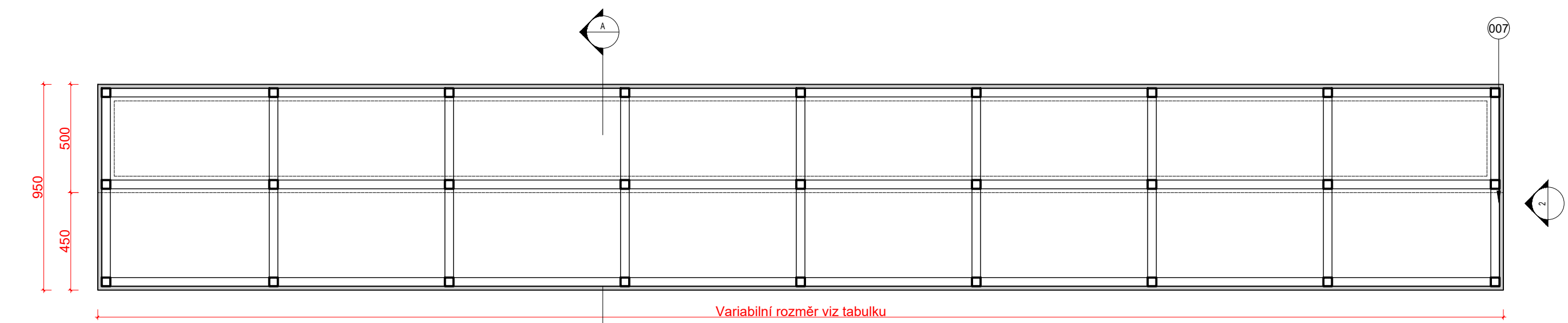
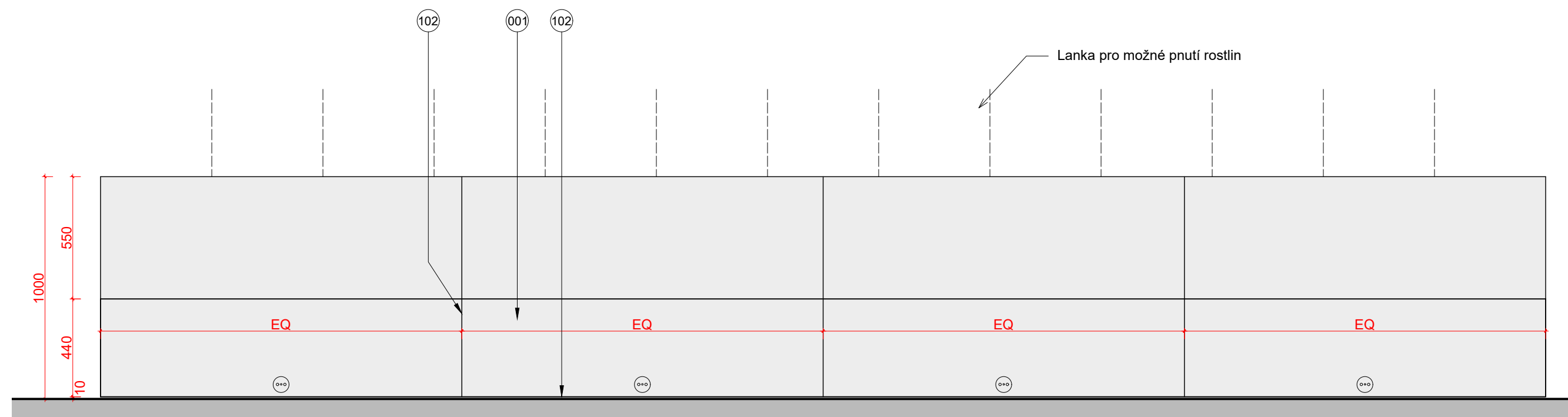


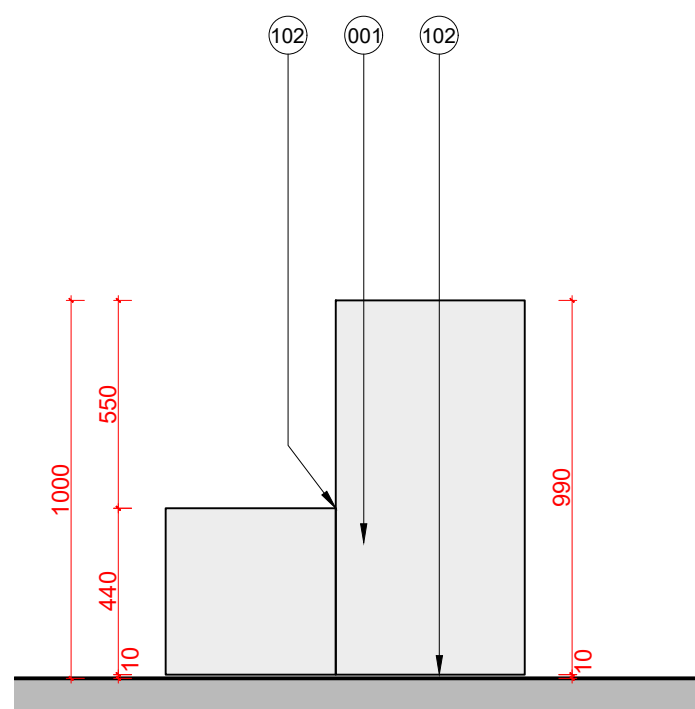
PŮDORYS
POHLED ZHORA
1:20 @ A1



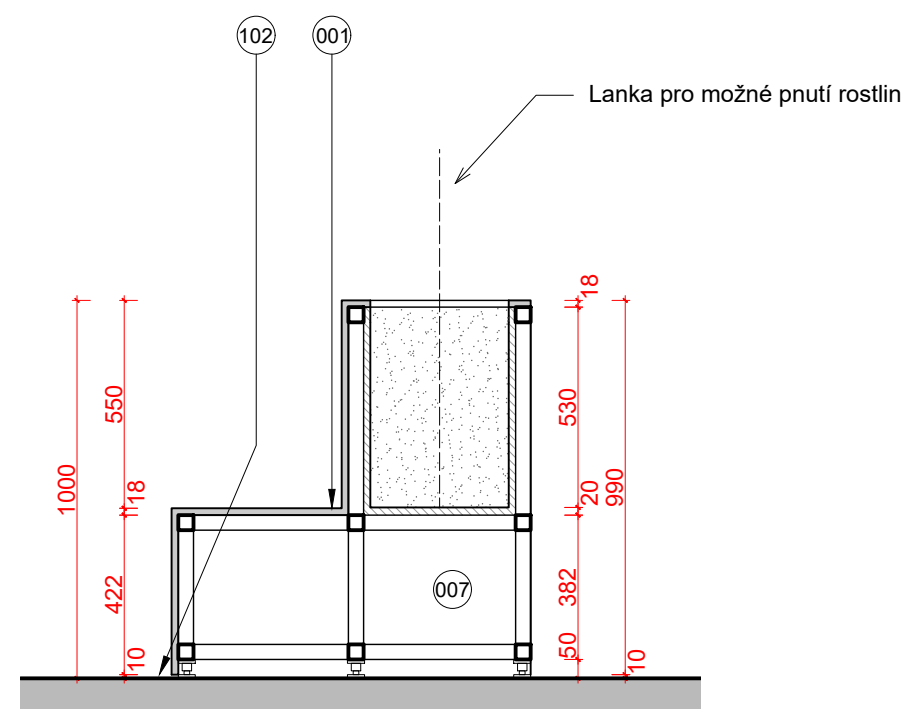
PŮDORYS
HORIZONTÁLNÍ ŘEZ
1:20 @ A1



POHLED_1
ČELNÍ
1:20 @ A1



POHLED_2
BOČNÍ
1:20 @ A1



ŘEZ A-A
1:20 @ A1

LEGENDA KOMPONENTU:

- 001_ MASIVNÍ DESKA, DUBOVÁ , MATNÝ TRANSPARENTNÍ LAK
- 002_ ČALOUNENÍ SEDÁKU A OPĚRADLA, TL. 50mm
- 003_ OCELOVÝ PLECH, LAKOVANÝ MAT. KOMAXIT,
RAL DLE VÝBĚRU ARCHITEKTA
- 004_ LAMELY Z MASIVNÍ DUBOVÉ DESKY,
MATNÝ TRANSPARENTNÍ LAK
- 005_ MDF DESKY, DUBOVÁ DÝHA, MATNÝ TRANSPARENTNÍ LAK
- 006_ DŘEVĚNÁ PODLAHA POD 029, MATNÝ TRANSPARENTNÍ LAK
- 007_ PODKONSTRUKCE ZE SVAŘOVANÝCH JACKELŮ
- 008_ PODKONSTRUKCE Z CLT 40mm DESKY, 2x 18mm OS DESKY P+D
- 101_ NÁBYTKOVÝ SOKL VIZ KÓTA
- 102_ MEZERA VIZ KÓTA
- 103_ PRACOVNÍ DESKA
- 104_ UZAMYKATELNÁ SKŘÍNKA PRO AV RACK
- 105_ UZAMYKATELNÁ SKŘÍNKA
- 106_ UZAMYKATELNÁ ZÁSUVKA
- 107_ POLICE
- 108_ PROSTOR PRO ELEKTRO-DATA ROZVODY
- 201_ ODNÍMATELNÝ PANEL PRO PŘÍSTUP K ROZVODŮM
- 202_ VYKLÁPACÍ ELEKTRO-DATA PANEL
- 203_ LINEÁRNÍ LED SVÍTIDLO VSAZENÉ
- 204_ ELEKTRICKÁ ZÁSUVKA S USB

NB:

DODÁVKA VČ. PODKONSTRUKCE Z OCELOVÝCH SVAŘOVANÝCH
JÄCKELÜ, POVRCHOVÄ ÜPRAVA PRÄŠKOVÝM LAKOVÄNÍM, ROZMÄRY
DLE VÝKRESU, DIMENZOVÄNÍ DLE DÍLENSKÉ DOKUMENTACE; VČETNĚ
KOTVENÍ DO PODLAHY NEBO STĚNY

TABULKA VARIABILNICH ROZMERU			
Room. Ref.	Spec. Ref.	VAR. Rozmer	Pocet
2_298	VSN_106	6500 mm	2x
*EQ panely_zona desky rozdelená rovnomerne			

